

# ODŮVODNĚNÍ ÚZEMNÍHO PLÁNU BOHARYNĚ

# VÝKRES PŘEDPOKLÁDANÝCH ZÁBORŮ PŮDNÍHO FONDU

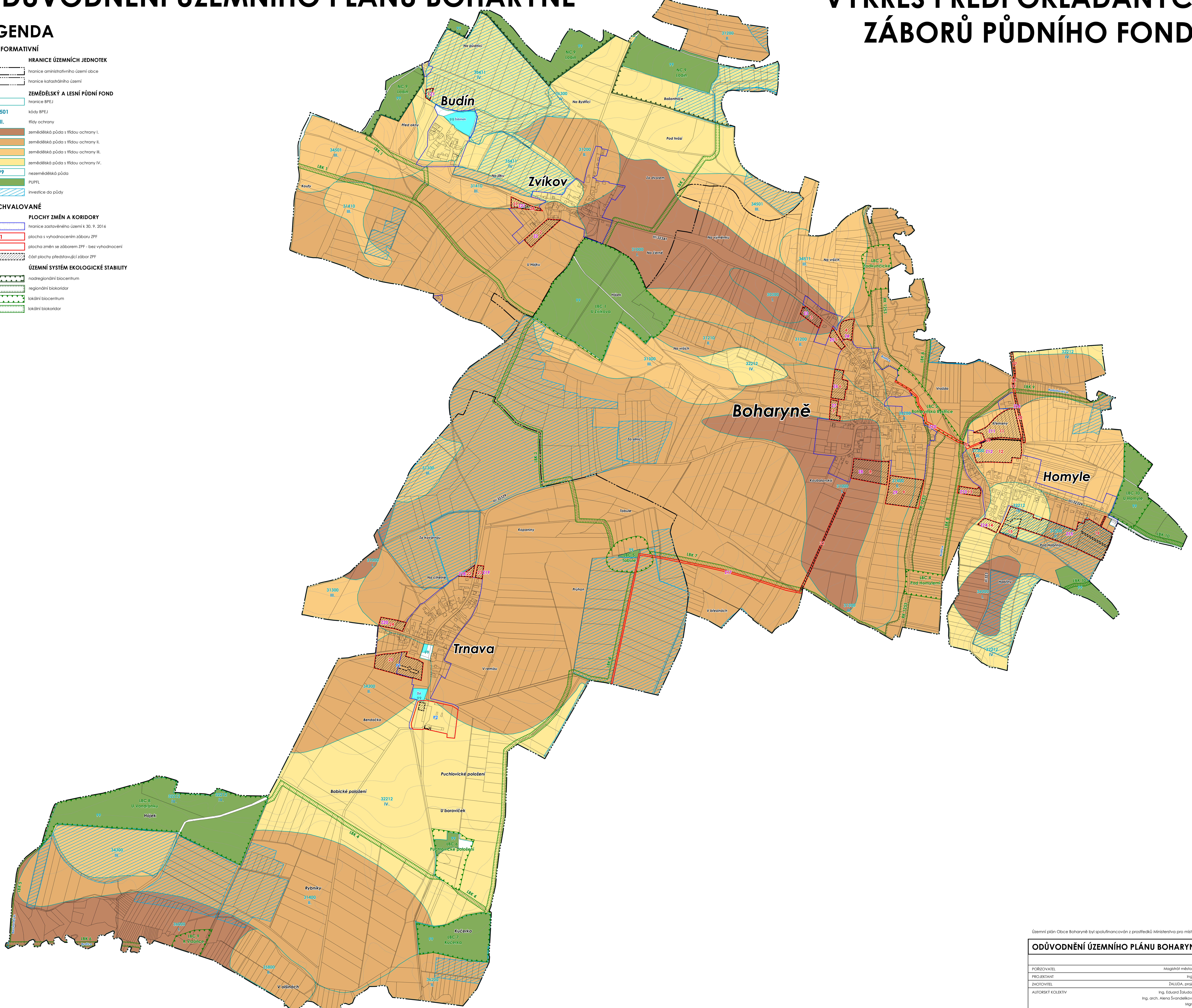
## LEGENDA

### JEVY INFORMATIVNÍ

- HRANICE ÚZEMNÍCH JEDNOTEK**
- hranice administrativního území obce
  - hranice katastrálního území
- ZEMĚDĚLSKÝ A LESNÍ PŮDNÍ FOND**
- hranice BPEJ
  - kódy BPEJ
  - třídy ochrany
  - zemědělská půda s třídou ochrany I.
  - zemědělská půda s třídou ochrany II.
  - zemědělská půda s třídou ochrany III.
  - zemědělská půda s třídou ochrany IV.
  - nezemědělská půda
  - PIPFPL
  - investice do půdy

### JEVY SCHVALOVANÉ

- PLOCHY ZMĚN A KORIDORY**
- hranice zastavěného území k 30. 9. 2016
  - plocha s vyhodnocením záboru ZPF
  - plocha změn se záбором ZPF - bez vyhodnocení
  - část plochy představující zábor ZPF
- ÚZEMNÍ SYSTÉM EKOLOGICKÉ STABILITY**
- nadregionální biocentrum
  - regionální biokoridor
  - lokální biocentrum
  - lokální biokoridor



Územní plán Obce Boharyně byl spolufinancován z prostředků Ministerstva pro místní rozvoj

### ODŮVODNĚNÍ ÚZEMNÍHO PLÁNU BOHARYNĚ

|                   |   |
|-------------------|---|
| POŘIZOVATEL       | Magistrát města Hradec Králové  |
| PROJEKTANT        | Ing. Eduard Žaluda  |
| ZHOTOVITEL        | ŽALUDA, projektová kancelář   |
| AUTORSKÝ KOLEKTIV | Ing. Eduard Žaluda, Mgr. Vít Holub, Ing. arch. Alena Švandršková, Pařík Šnajbek, Mgr. Miroslav Vrháka |

|  |          |      |                      |
|--|----------|------|----------------------|
| <b>VÝKRES PŘEDPOKLÁDANÝCH ZÁBORŮ PŮDNÍHO FONDU</b> | VÝKRES C | PRŮE | DATAUM<br>II/2017    |
|  | 3        |      | MĚŘÍTKO<br>1 : 5 000 |